



ATITUDE INCLUSIVA

Turismo pedagógico



O que é turismo pedagógico ou turismo educacional?

Trabalhando de modo diferenciado, proporcionamos a partir da realidade **física, social e cultural**, estabelecendo um **diálogo e interação** com o mundo produtivo de novos conhecimentos aos visitantes, aos alunos e aos professores. **Quanto mais viajada for uma pessoa, mais culta ela será.** Mais que uma frase de efeito, essa é uma **realidade** constatada por todos aqueles que têm a oportunidade de **viajar frequentemente**. Devido a isso, a utilização do **turismo como ferramenta educativa** é uma ótima forma de consolidar e **ampliar o conhecimento dos alunos**.



O **turismo pedagógico** possibilita, entre outras coisas, a observação e a vivência dos conteúdos trabalhados em sala de aula. Além disso, a **oportunidade de conhecer e se integrar a novas culturas é fundamental na formação para a cidadania**, na medida em que oferece oportunidade de conviver e interagir respeitosamente com o diferente. Em relação à **aprendizagem**, a **motivação** e o **prazer** proporcionados por atividades extraclasse são excelentes ingredientes para a **construção do conhecimento**.

Ao se permitir uma viagem concreta, atendemos a necessidade de cada escola por meio da **Rede de Turismo Viva Marajó**, dando total segurança para os componentes da excursão.

Pensando na inclusão escolar, estamos preparados para atender alunos com deficiência e suprir as suas necessidades.





Os alunos terão uma vivência única a partir das temáticas oferecidas: **Empreendedorismo, Sustentabilidade, Cultura alimentar, Educação ambiental e Cultura Marajoara.**

As formas de relevo em uma **aula de geografia estarão à vista**, poderão ser percorridas; **os impactos da poluição** serão sentidos de perto em uma **aula de campo sobre o meio ambiente**; a **aula de história** ganhará formas nos monumentos históricos da cidade; as **formas geométricas** ganharão fascínio nas fachadas dos prédios e nos terrenos. **Enfim, são inúmeras as possibilidades do turismo pedagógico.**



Apesar do **turismo pedagógico**, por definição, se referir a atividades realizadas fora do ambiente escolar, é importante destacar que seu início e seu término ocorrem em sala de aula. O processo se inicia durante o planejamento anual, quando os professores das diversas disciplinas identificam, entre os conteúdos a serem trabalhados em cada ano, quais são adequados para o trabalho extraclasse e incluem em seus planos de ensino essas atividades. O trabalho com os alunos ocorre em três momentos (PIZA, 2002): V VZ



As vantagens do Turismo Pedagógico



1. Preparo teórico do centro de interesse – os **professores** de cada disciplina **introduzem os temas que serão trabalhados** e fazem, **junto com os alunos**, o **planejamento e a preparação para a atividade**. Essa etapa possibilita o **desenvolvimento das capacidades de organização, iniciativa e participação**;

2. Realização da viagem ou visita aos locais de interesse – os **alunos vão aos locais previamente selecionados, para vivenciar o que foi aprendido teoricamente**. É importante documentar o que foi observado, por meio de **notas, entrevistas, filmagens, fotografias e coleta de materiais**. Essa etapa possibilita o desenvolvimento do respeito e das capacidades de observação e de coleta de dados;



3. **Exploração dos resultados e apresentação das conclusões** – pode ocorrer de várias formas: **seminários, relatórios, meios audiovisuais, dramatizações, portfólios, etc.** Essa etapa é fundamental para a **sistematização dos conhecimentos**.





Segundo **Pelizzer** (2005 apud MATOS, 2012), esse processo pode levar à mudança de atitudes perante a vida, *“promovendo uma melhor adaptação do indivíduo consigo mesmo e com o meio em que vive”* (p.5). Os alunos vão perceber que elementos estudados separadamente, em diferentes disciplinas, são encontrados de forma integrada na realidade.



Numa época de **globalização e enorme avanço tecnológico**, em que é muito fácil obter informações sobre qualquer assunto, o **turismo pedagógico** se destaca como uma excelente forma de **consolidar e ampliar os conhecimentos dos alunos**, pela possibilidade de integração entre teoria e prática dos conteúdos abordados.

O **Atitude Inclusiva** e **Scafi Turismo no Marajó** em parceria com a Rede de turismo parceira **Viva Marajó** oferece diversas opções em **TURISMO EDUCACIONAL**, com roteiros personalizados e total apoio ao projeto pedagógico da escola.

Acesse o nosso site

www.scafi.tur.br e viaje nessa incrível experiência!

Conheça nossa equipe



Prof Esp. Andrenna Scafi

Docente de Língua Portuguesa, Especialista em Educação Especial com ênfase na inclusão, graduanda em Pedagogia e **Fundadora do Atitude Inclusiva com atuação no mercado desde 2017.**



Andrea Scafi Moraes

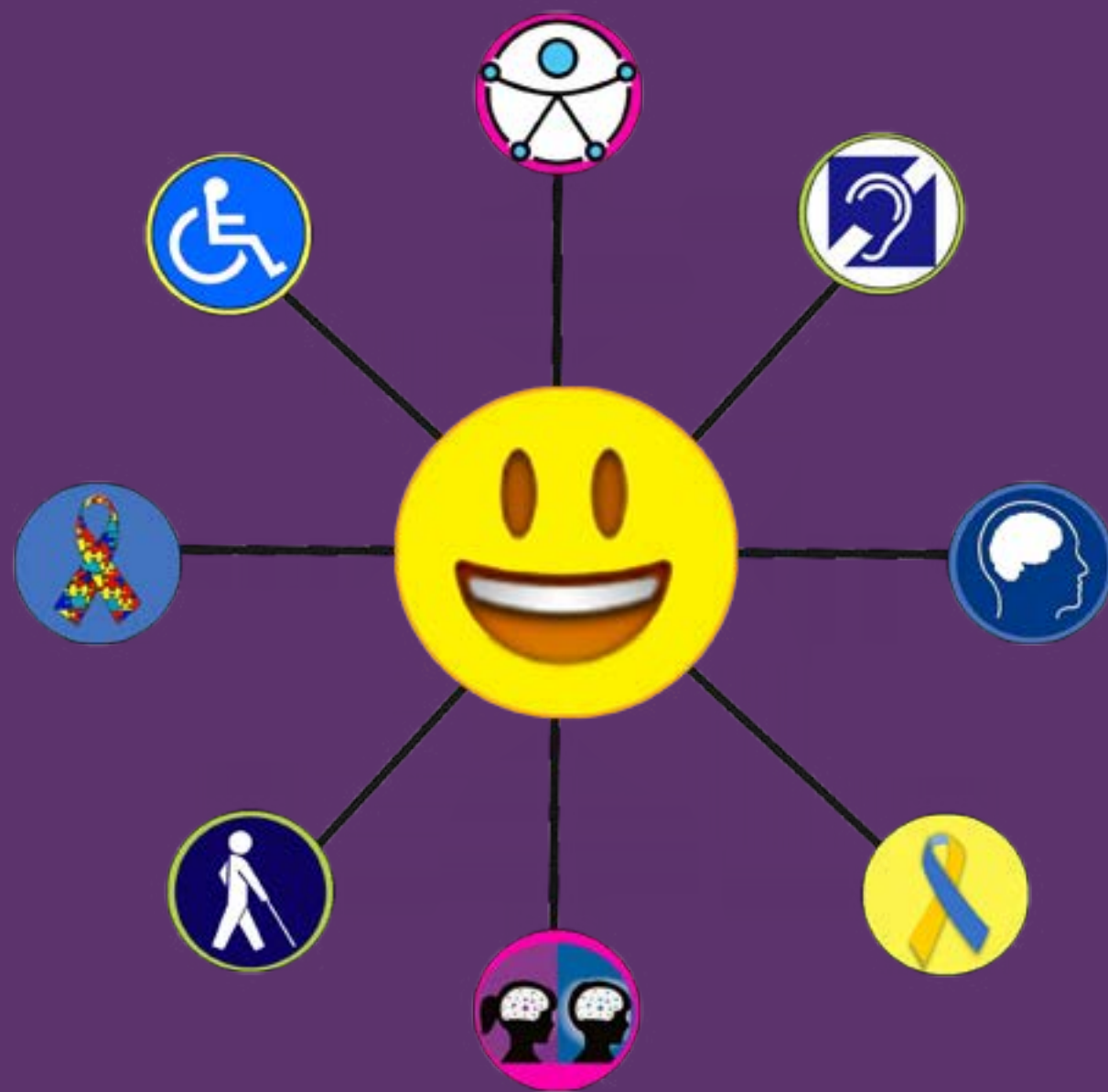
Andrea Scafi Moraes - Empreendedora social, técnica em hotelaria e turismo, condutora local, técnica cultural, graduanda em Serviço social e **Fundadora da Scafi Turismo no Marajó com atuação no mercado desde 2014.**



Prof Esp. Renata Modesto

Professora especialista em educação inclusiva especial, graduada em licenciatura plena em Libras /Língua portuguesa L2 e Pedagogia. Membro do Movimento pela Inclusão no Marajó-MIM. Colaboradora do Projeto Turismo Acessível pela EETEPa - Pará. **Coordenadora do Movimento Mãos Inclusivas.**





ATITUDE INCLUSIVA



 Atitude Inclusiva

 ai.atitudeinclusiva

 Fale Conosco